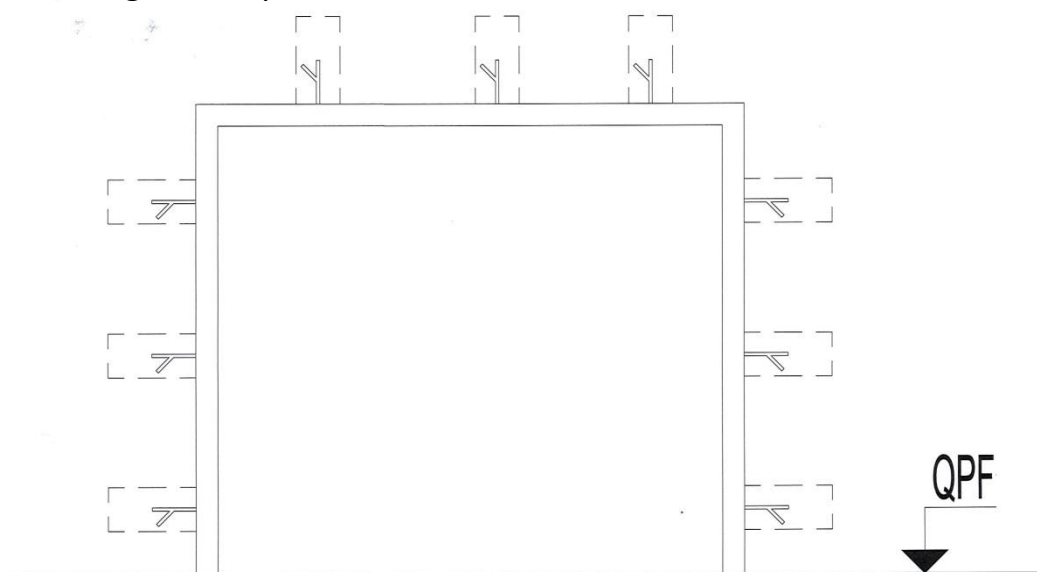


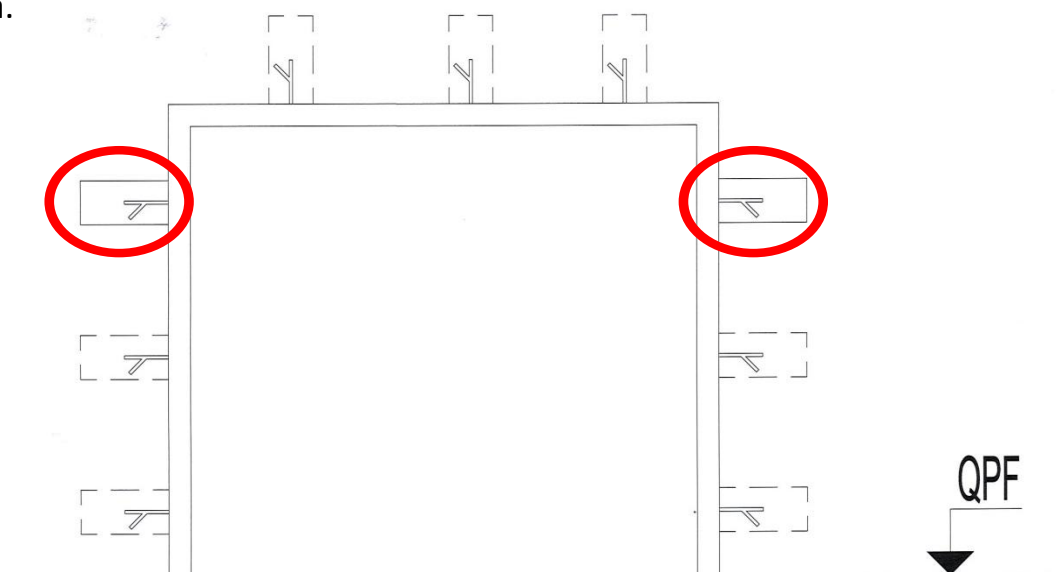
ISTRUZIONI MONTAGGIO

PORTA A DUE BATTENTI REI 120 47 dB

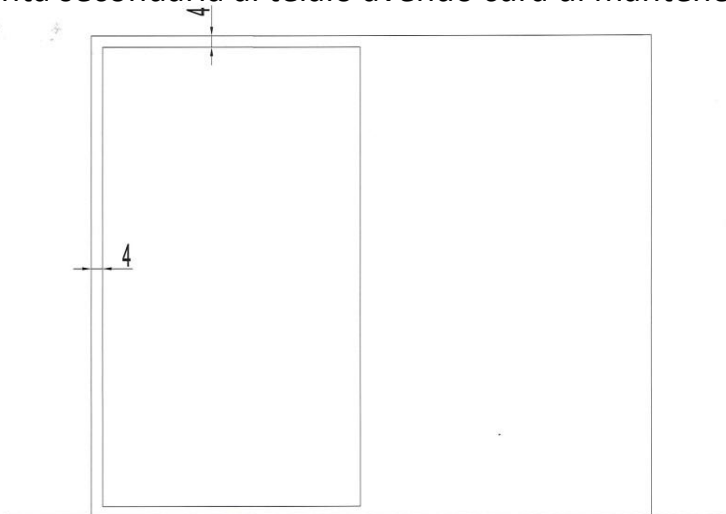
1. Verificare misure vano muro.
2. Controllare il corretto gioco tra il vano muro e telaio.
3. Verificare che la pavimentazione sia in bolla.
4. Raddrizzare le zanche, segnare sul muro le rispettive posizioni rispettando la QPF. Creare gli scassi per le zanche nel muro.



5. Bloccare la porta provvisoriamente a piombo nel foro muro, rispettando la QPF e la parallelità alla parete.
6. Fissare le zanche in corrispondenza delle cerniere superiori con malta a presa rapida.



7. Fissare l'anta secondaria al telaio avendo cura di mantenere i giochi tra essi.



8. Posizionare l'anta primaria in egual modo.

9. Verificare la complanarità delle ante a porta chiusa.

10. Murare le restanti zanche e riempire con malta il gioco rimanente tra telaio e muro.

11. Eliminare la battuta inferiore del telaio.

12. Montare maniglia, maniglione e cilindro. Istruzioni dei singoli accessori in allegato.

13. Tirare molle delle cerniere centrali girandole dall'anta verso il telaio per mezzo di una brugola da 6 e inserire il grano. La molla si trova sulla parte superiore della cerniera. (Vedi disegno)

14. Regolare selettore di chiusura in modo che batta prima sulla staffa dell'anta primaria.

15. Montare i restanti accessori seguendo le istruzioni allegate.

