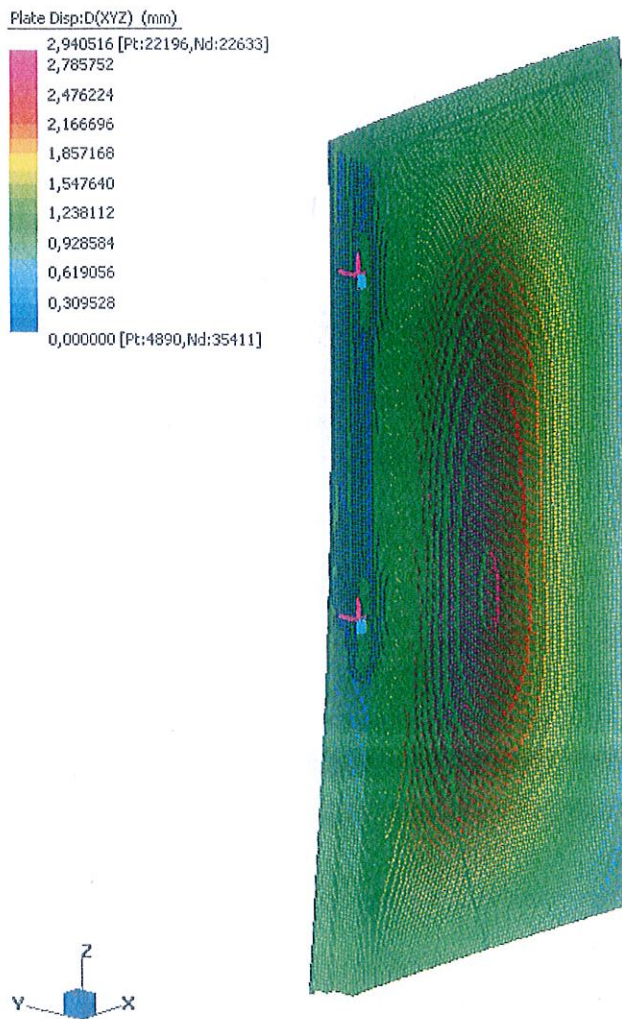


2. Spostamenti

Per quanto riguarda gli spostamenti, si riporta la seguente colormap, ampiamente amplificata per giudicare la correttezza della deformata:



Ove si legge uno spostamento massimo pari a circa 3 mm, localizzato ovviamente nello spigolo in basso a sinistra della porta (guardandola dall'interno) che, infatti, non è "aiutato" dal fatto che in quella zona non vi è alcuna serrature. Comunque una freccia di 3 mm si ritiene accettabile.

Riferimenti normativi e precisazioni

Il presente calcolo si riferisce alla struttura posata in opera a regola d'arte, secondo la normativa vigente, da parte di personale qualificato e di aziende in possesso dei requisiti necessari alla posa. Si riferisce inoltre a prodotti conformi alle relative normative di